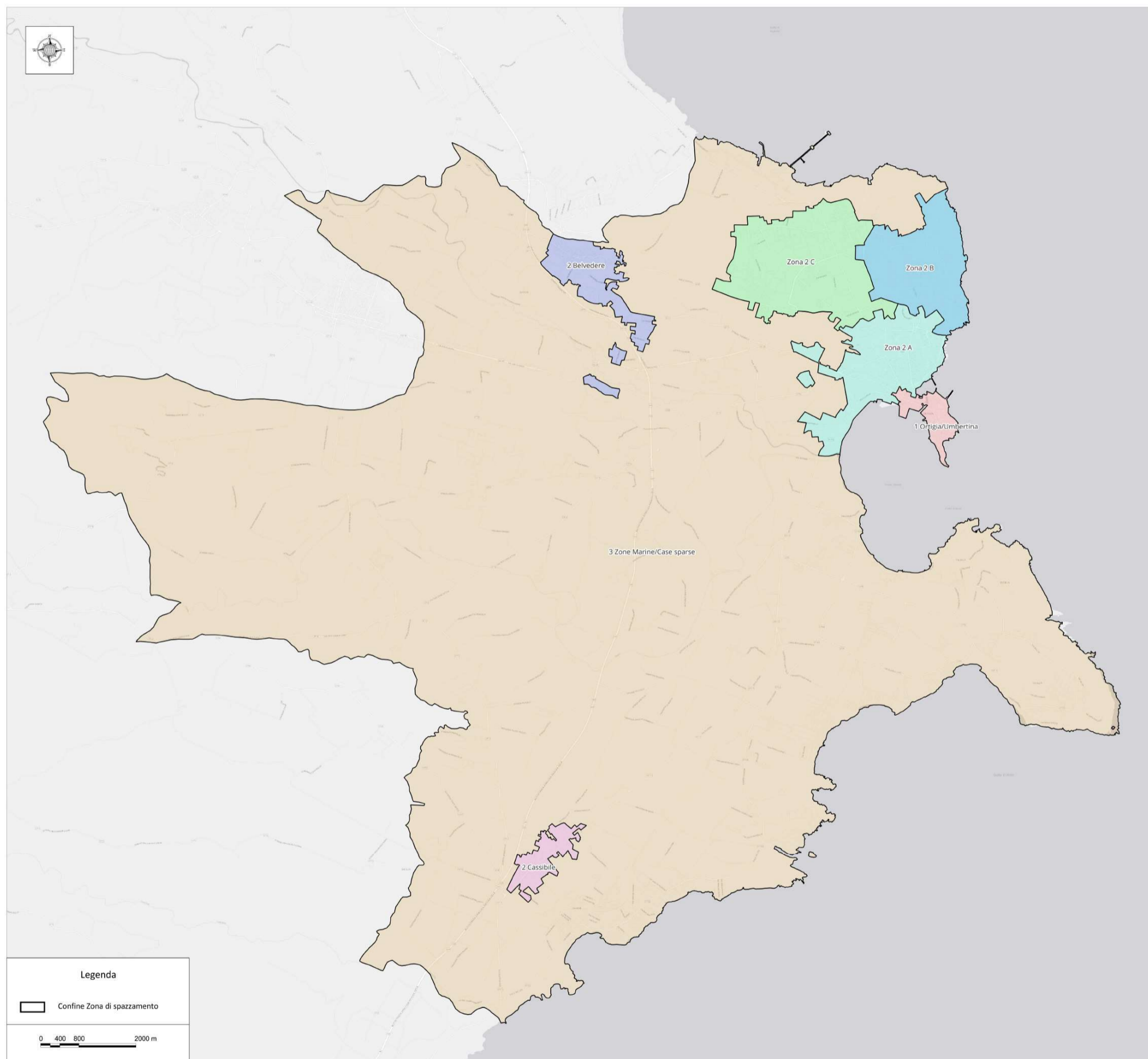


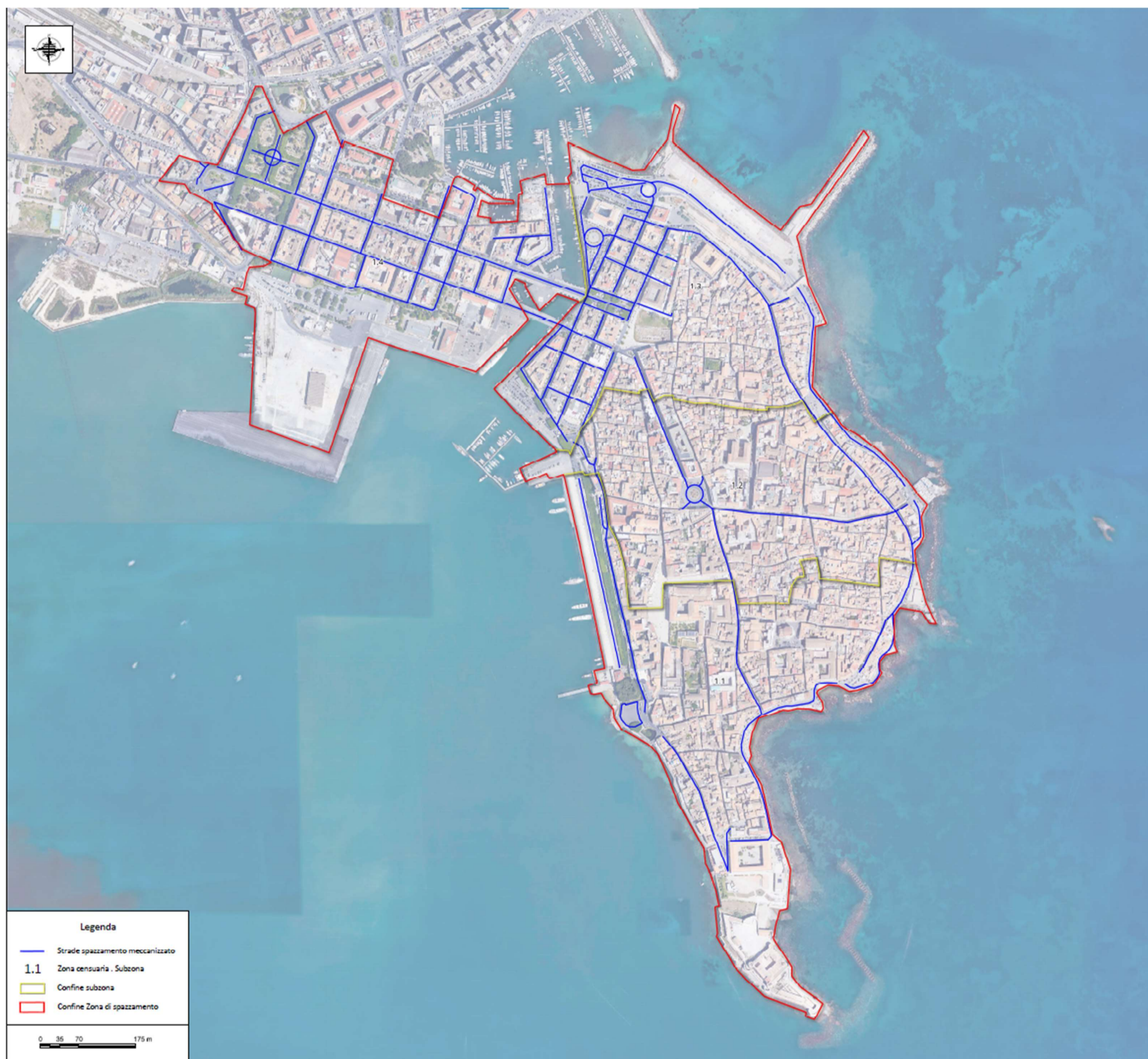
INQUADRAMENTO GENERALE
ZONE DI SPAZZAMENTO

ELABORATO RELATIVO ALLO SPAZZAMENTO, ESTRAPOLATO DALLA PERIZIA DI VARIANTE E SUPPLETTIVA RELATIVA AL "SERVIZIO DI GESTIONE DEI RIFIUTI URBANI E ASSIMILATI, CLASSIFICATO COME "VERDE" AI SENSI DEL D.M. 13/02/2014, ALL'INTERNO DELL'ARO DEL COMUNE DI SIRACUSA".



ZONA 1
QUARTIERE ORTIGIA / ZONA UMBERTINA

ELABORATO RELATIVO ALLO SPAZZAMENTO MECCANIZZATO, ESTRAPOLATO DALLA PERIZIA DI VARIANTE E SUPPLETTIVA RELATIVA AL "SERVIZIO DI GESTIONE DEI RIFIUTI URBANI E ASSIMILATI, CLASSIFICATO COME "VERDE" AI SENSI DEL D.M. 13/02/2014, ALL'INTERNO DELL'ARO DEL COMUNE DI SIRACUSA".

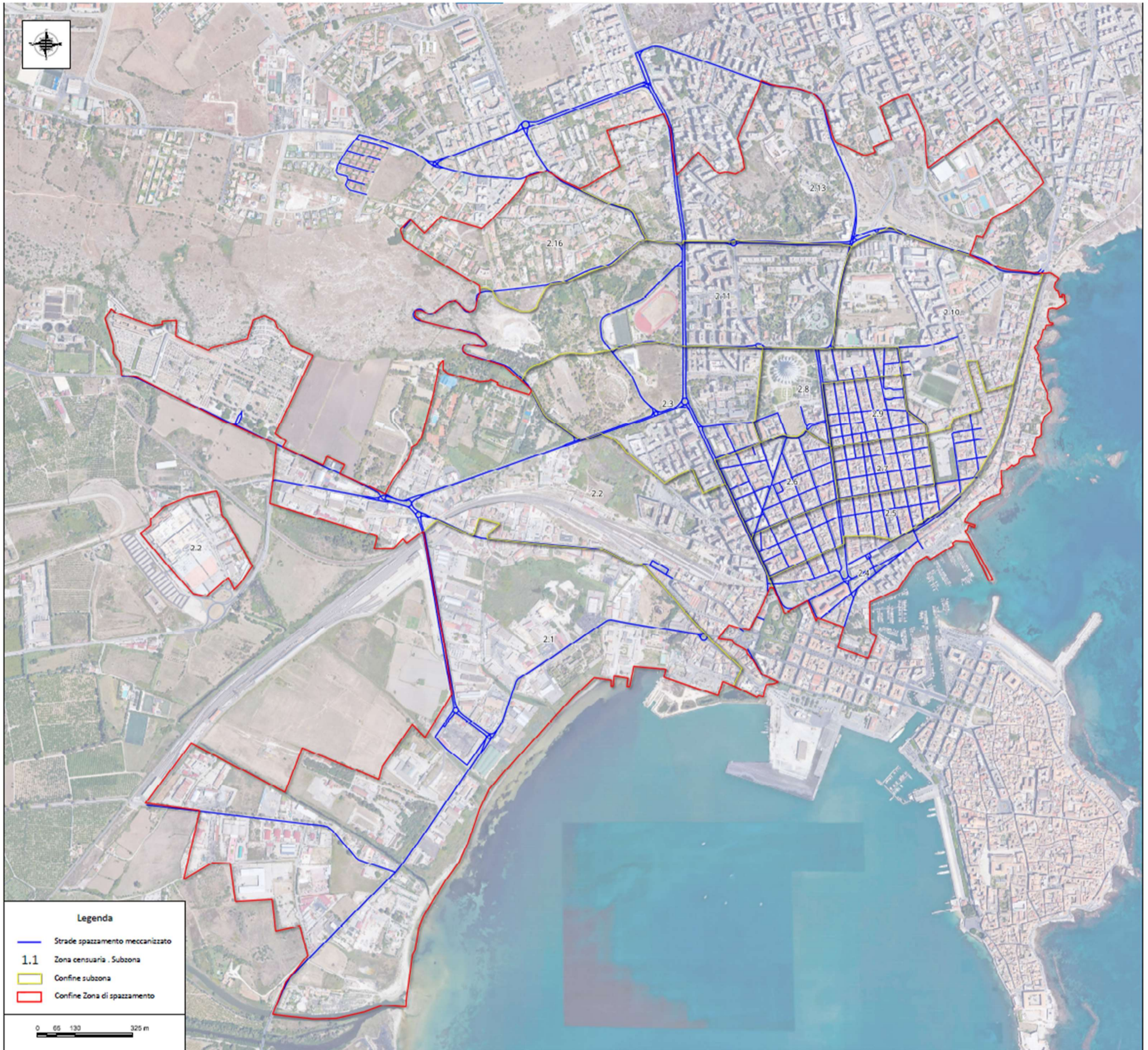


FREQUENZA:

"Servizio svolto con **frequenza 7/7**, con 4 addetti allo spazzamento manuale in turni mattina/pomeriggio e n. 2 spazzatrici che opereranno in modalità di spazzamento meccanizzato misto ciascuna con operatore a terramunito di soffiante".

ZONA 2A

ELABORATO RELATIVO ALLO SPAZZAMENTO MECCANIZZATO, ESTRAPOLATO DALLA PERIZIA DI VARIANTE E SUPPLETTIVA RELATIVA AL "SERVIZIO DI GESTIONE DEI RIFIUTI URBANI E ASSIMILATI, CLASSIFICATO COME "VERDE" AI SENSI DEL D.M. 13/02/2014, ALL'INTERNO DELL'ARO DEL COMUNE DI SIRACUSA".

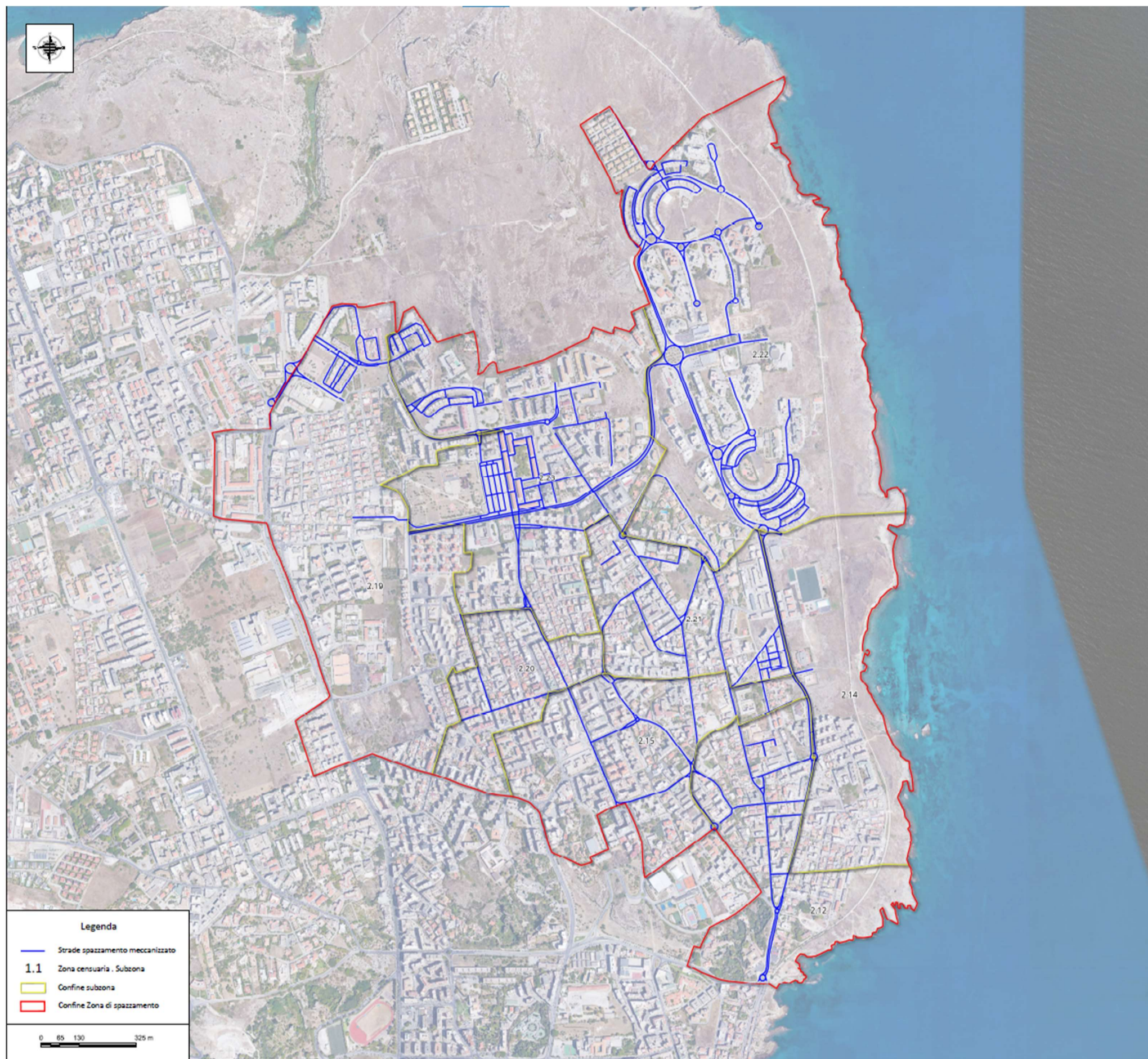


FREQUENZA:

"Servita nella sua interezza per ogni giornata di servizio, con **frequenza 2/7**, nelle giornate di **Lunedì** e **Giovedì**. Suddivisa in 14 sub-zone già tracciate e di cui si allegano le mappe, sarà servita per 5 sub-zone con spazzamento misto meccanizzato mediante utilizzo di 5 spazzatrici operanti in modalità di spazzamento meccanizzato misto con operatore a terra munito di soffiante e le rimanenti 9 sub-zone servite ognuna da spazzamento manuale con operatore dedicato. Ogni operatore sarà impiegato per un turno di 6 ore al giorno".

ZONA 2B

ELABORATO RELATIVO ALLO SPAZZAMENTO MECCANIZZATO, ESTRAPOLATO DALLA PERIZIA DI VARIANTE E SUPPLETTIVA RELATIVA AL "SERVIZIO DI GESTIONE DEI RIFIUTI URBANI E ASSIMILATI, CLASSIFICATO COME "VERDE" AI SENSI DEL D.M. 13/02/2014, ALL'INTERNO DELL'ARO DEL COMUNE DI SIRACUSA".



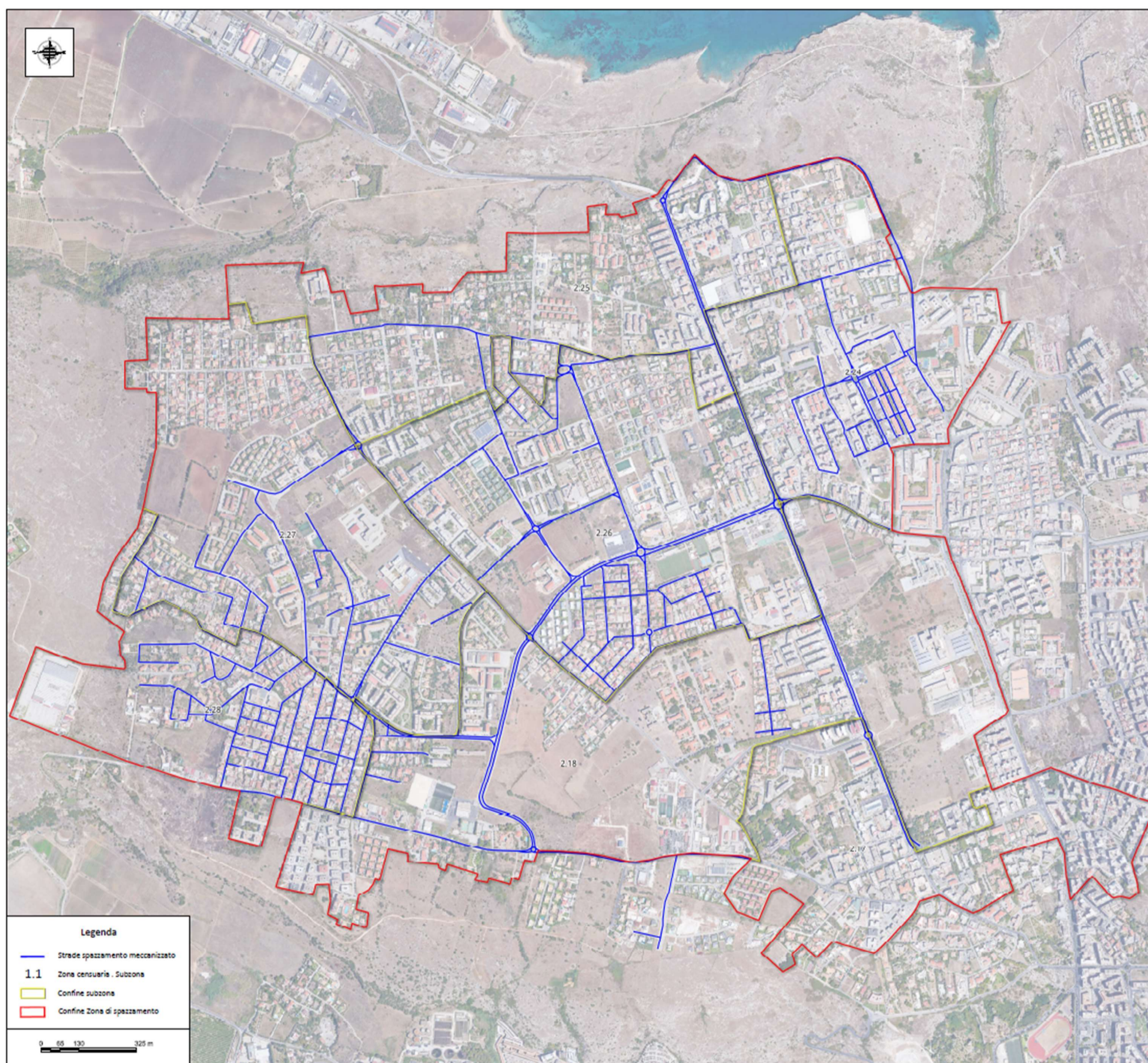
FREQUENZA:

“Servita nella sua interezza per ogni giornata di servizio, con **frequenza 2/7**, nelle giornate di **Martedì e Venerdì**.

Suddivisa in 8 sub-zone già tracciate e di cui si allegano le mappe, sarà servita per 5 sub-zone con spazzamento misto meccanizzato mediante utilizzo di 5 spazzatrici operanti in modalità di spazzamento meccanizzato misto con operatore a terra munito di soffiante e le rimanenti 3 sub-zone servite ognuna da spazzamento manuale con operatore dedicato. Ogni operatore sarà impiegato per un turno di 6 ore al giorno.”

ZONA 2C

ELABORATO RELATIVO ALLO SPAZZAMENTO MECCANIZZATO, ESTRAPOLATO DALLA PERIZIA DI VARIANTE E SUPPLETTIVA RELATIVA AL "SERVIZIO DI GESTIONE DEI RIFIUTI URBANI E ASSIMILATI, CLASSIFICATO COME "VERDE" AI SENSI DEL D.M. 13/02/2014, ALL'INTERNO DELL'ARO DEL COMUNE DI SIRACUSA".



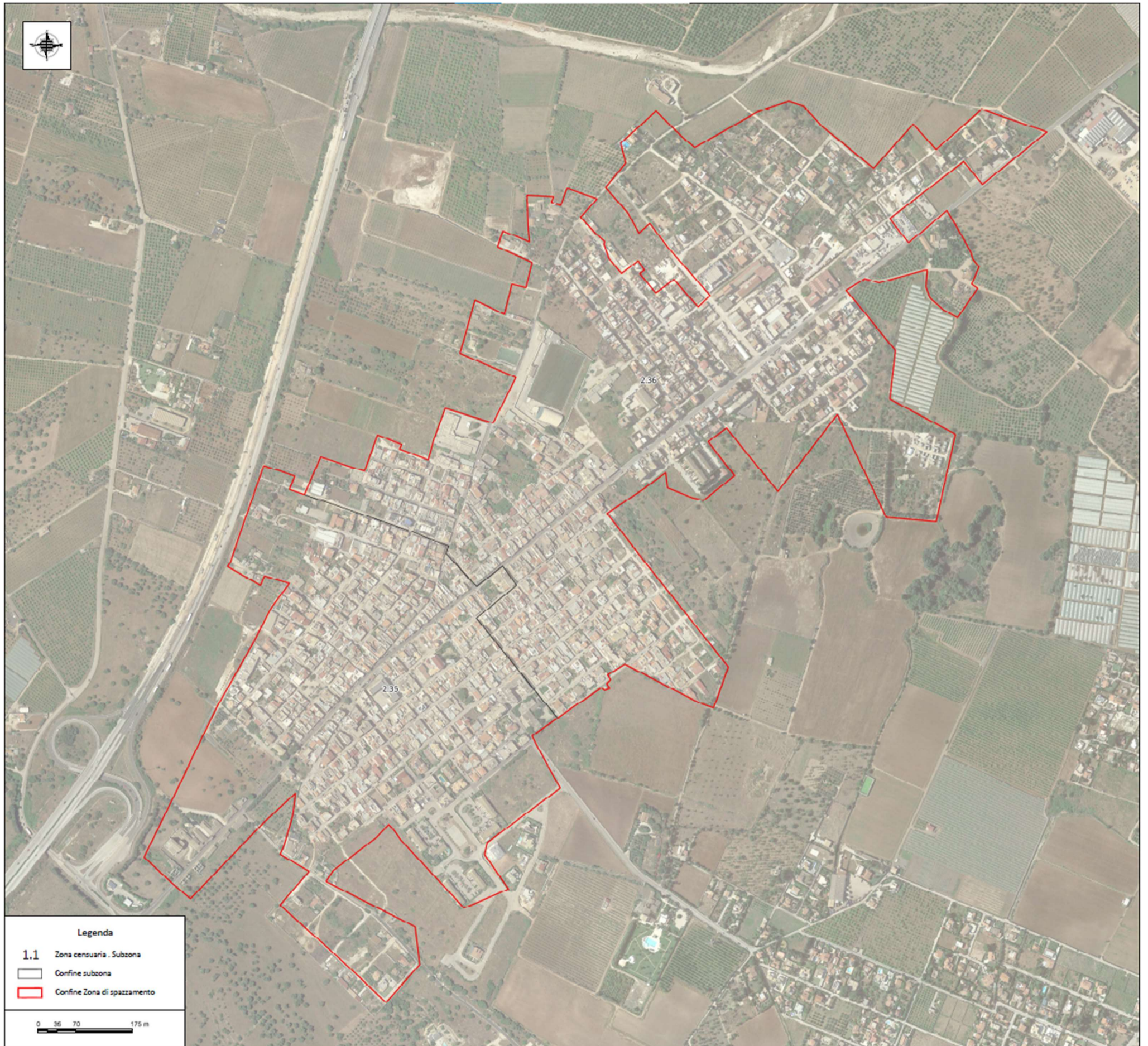
FREQUENZA:

“Servita nella sua interezza per ogni giornata di servizio, con **frequenza 2/7**, nelle giornate di **Mercoledì e Sabato**.

Suddivisa in 7 sub-zone già tracciate e di cui si allegano le mappe, sarà servita per 5 sub-zone con spazzamento misto meccanizzato mediante utilizzo di 5 spazzatrici operanti in modalità di spazzamento meccanizzato misto con operatore a terra munito di soffiante e le rimanenti 2 sub-zone servite ognuna da spazzamento manuale con operatore dedicato. Ogni operatore sarà impiegato per un turno di 6 ore al giorno.”

ZONA 2
CASSIBILE

ELABORATO RELATIVO ALLO SPAZZAMENTO MECCANIZZATO, ESTRAPOLATO DALLA PERIZIA DI VARIANTE E SUPPLETTIVA RELATIVA AL "SERVIZIO DI GESTIONE DEI RIFIUTI URBANI E ASSIMILATI, CLASSIFICATO COME "VERDE" AI SENSI DEL D.M. 13/02/2014, ALL'INTERNO DELL'ARO DEL COMUNE DI SIRACUSA".

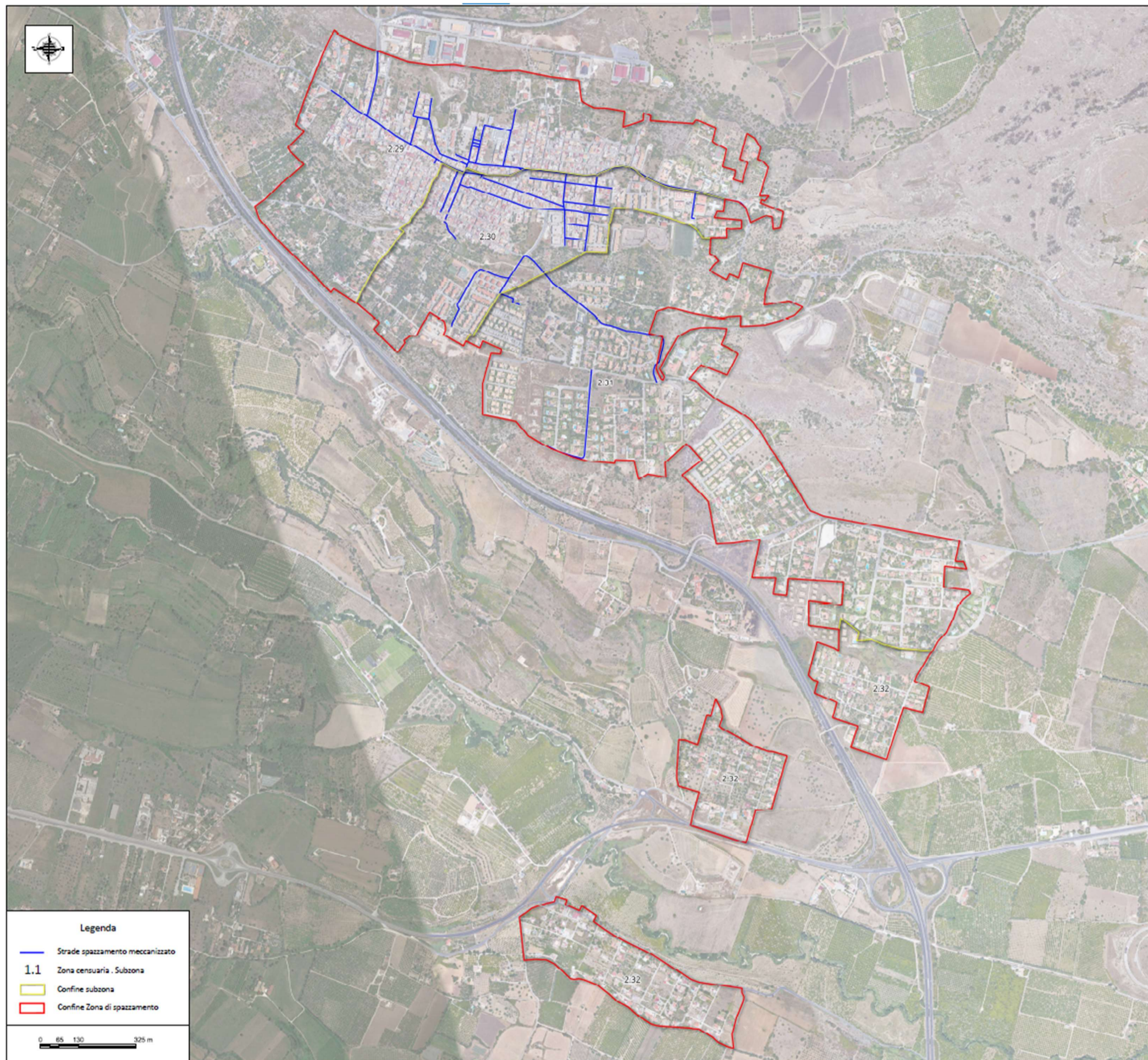


FREQUENZA:

*"Il quartiere è diviso in 4 micro zone riunite in 2 zone, il servizio svolto con 2 addetti allo spazzamento manuale con **frequenza 3/7** per ogni zona."*

ZONA 2
BELVEDERE

ELABORATO RELATIVO ALLO SPAZZAMENTO MECCANIZZATO, ESTRAPOLATO DALLA PERIZIA DI VARIANTE E SUPPLETTIVA RELATIVA AL "SERVIZIO DI GESTIONE DEI RIFIUTI URBANI E ASSIMILATI, CLASSIFICATO COME "VERDE" AI SENSI DEL D.M. 13/02/2014, ALL'INTERNO DELL'ARO DEL COMUNE DI SIRACUSA".

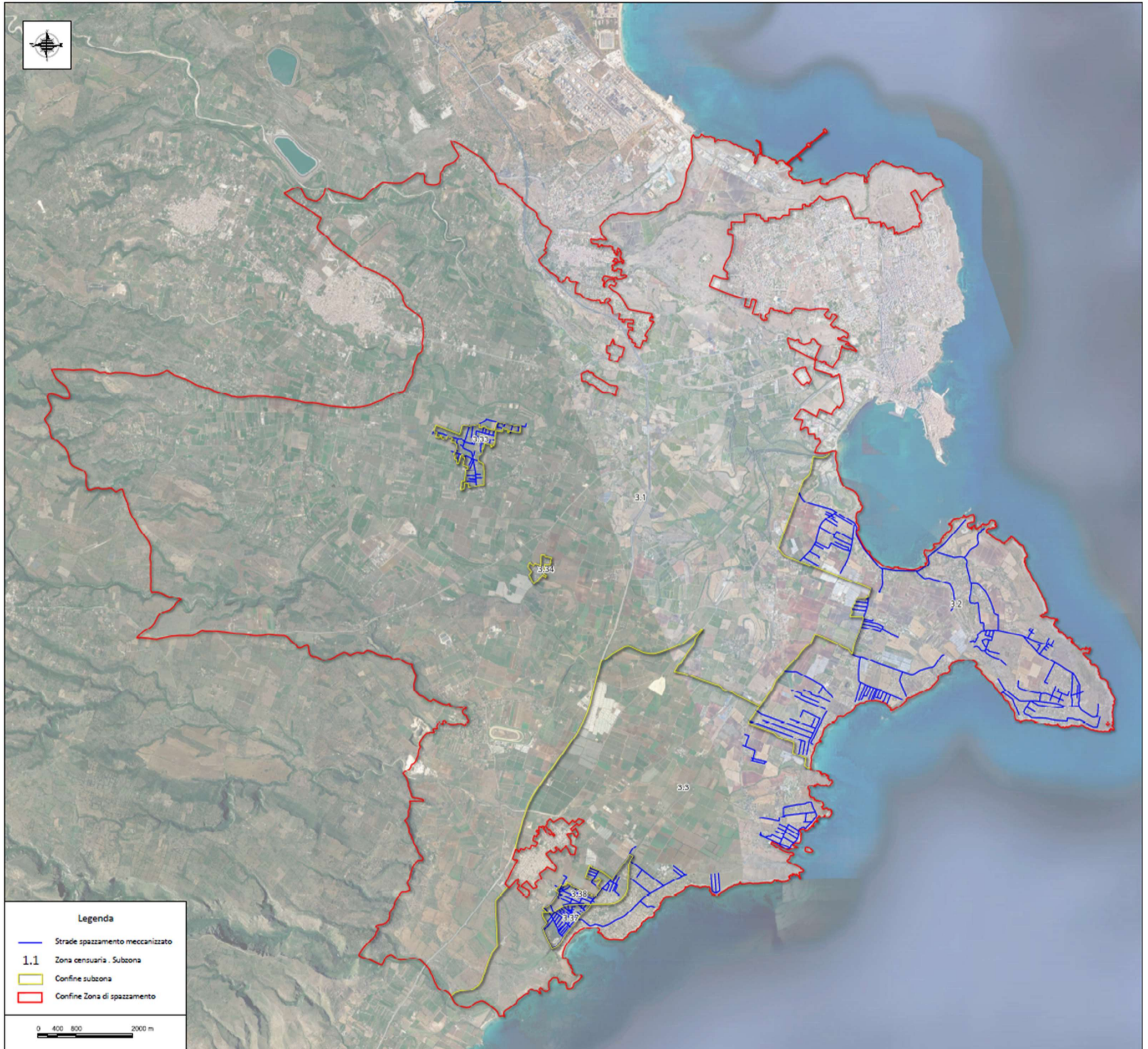


FREQUENZA:

*"Il quartiere è diviso in 4 micro zone riunite in 2 zone, il servizio svolto con 2 addetti allo spazzamento manuale con **frequenza 3/7** per ogni zona."*

ZONA 3
CONTRADE MARINE/CASE SPARSE

ELABORATO RELATIVO ALLO SPAZZAMENTO MECCANIZZATO, ESTRAPOLATO DALLA PERIZIA DI VARIANTE E SUPPLETTIVA RELATIVA AL "SERVIZIO DI GESTIONE DEI RIFIUTI URBANI E ASSIMILATI, CLASSIFICATO COME "VERDE" AI SENSI DEL D.M. 13/02/2014, ALL'INTERNO DELL'ARO DEL COMUNE DI SIRACUSA".

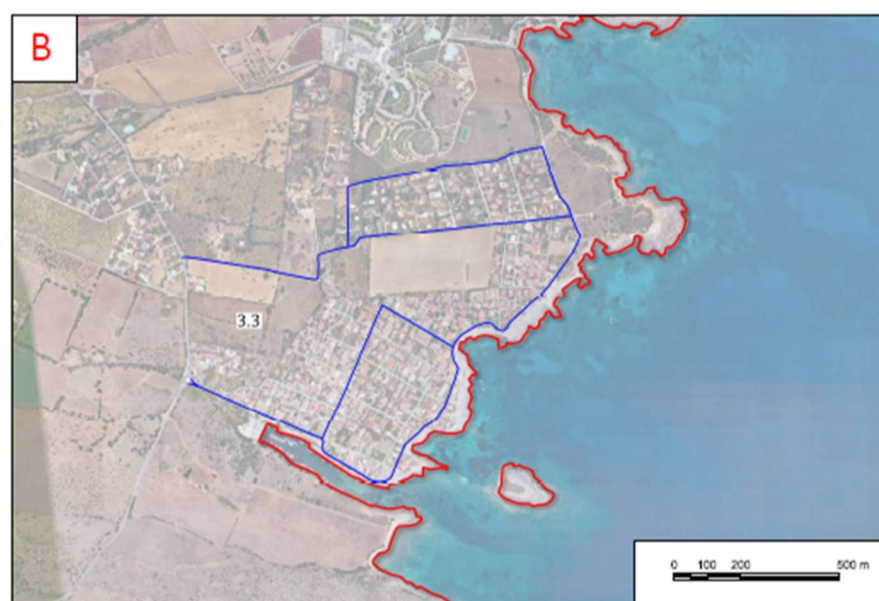
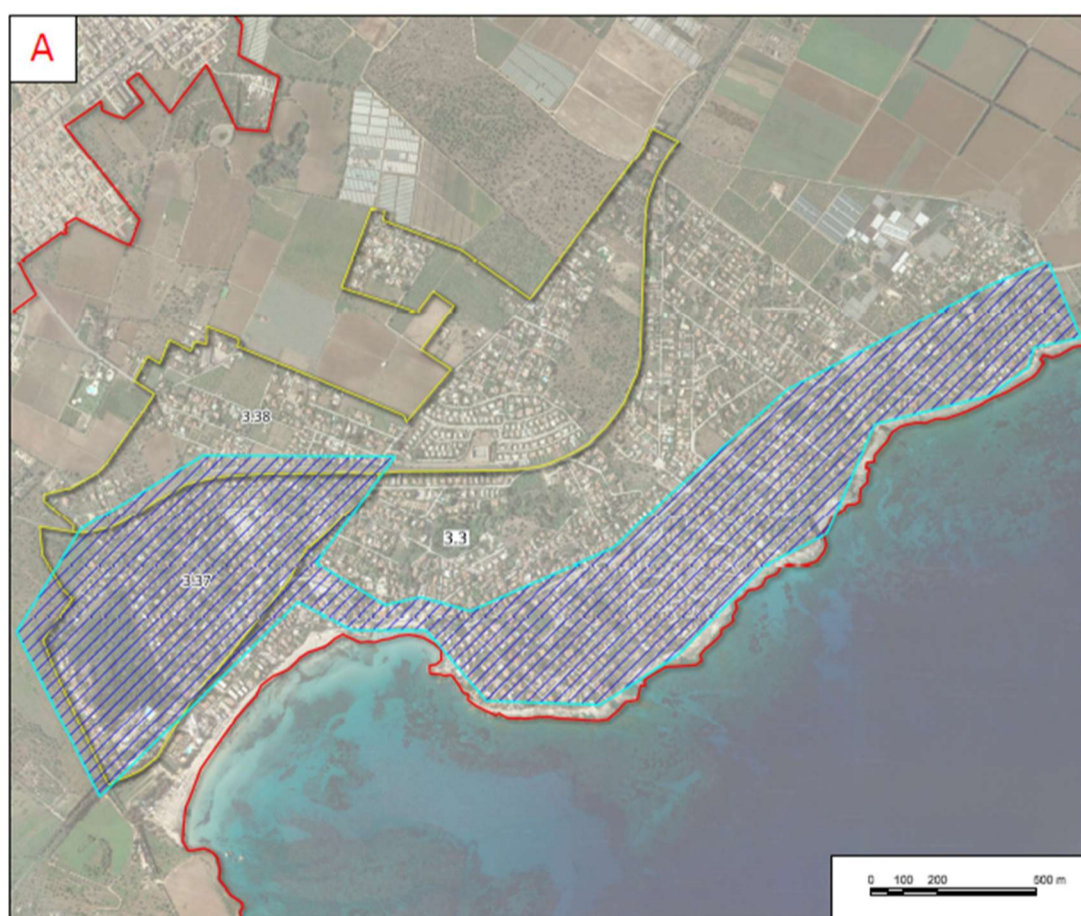
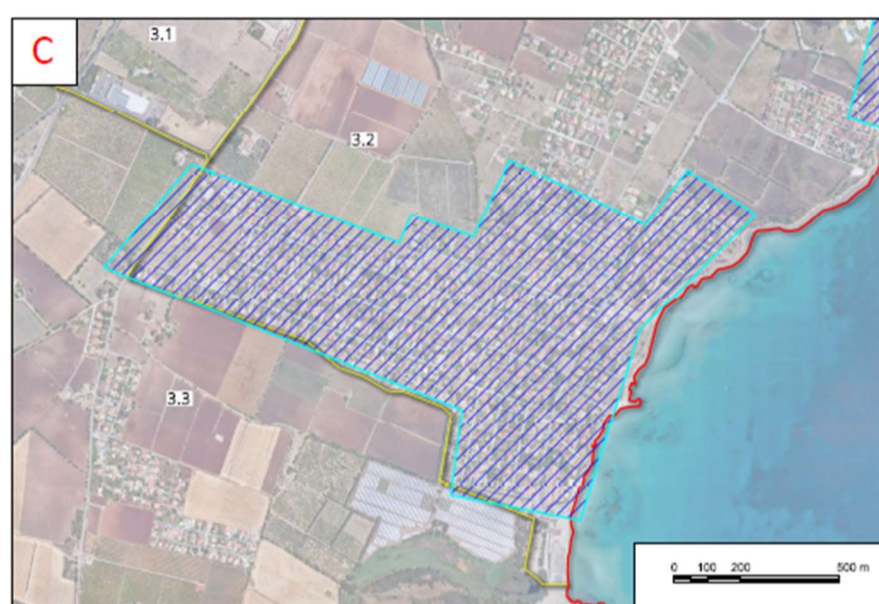
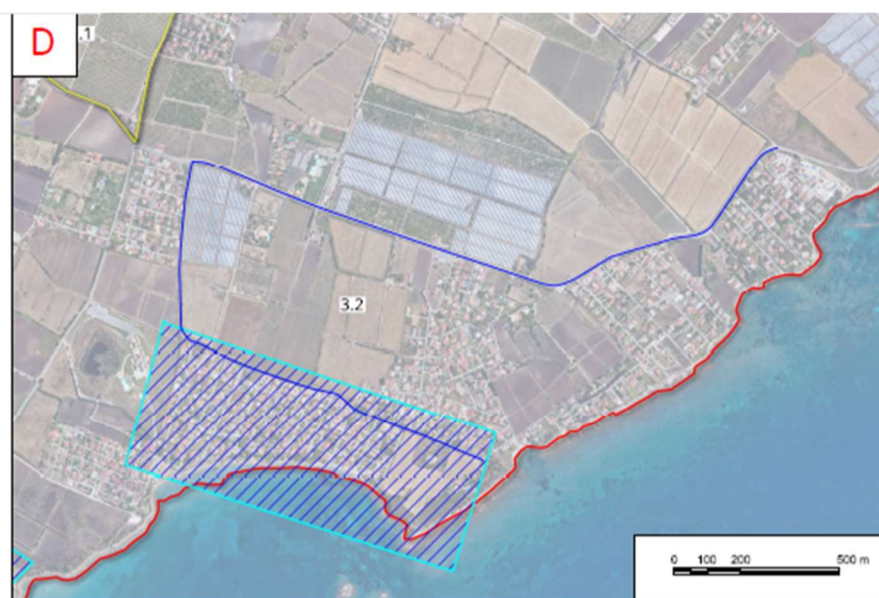
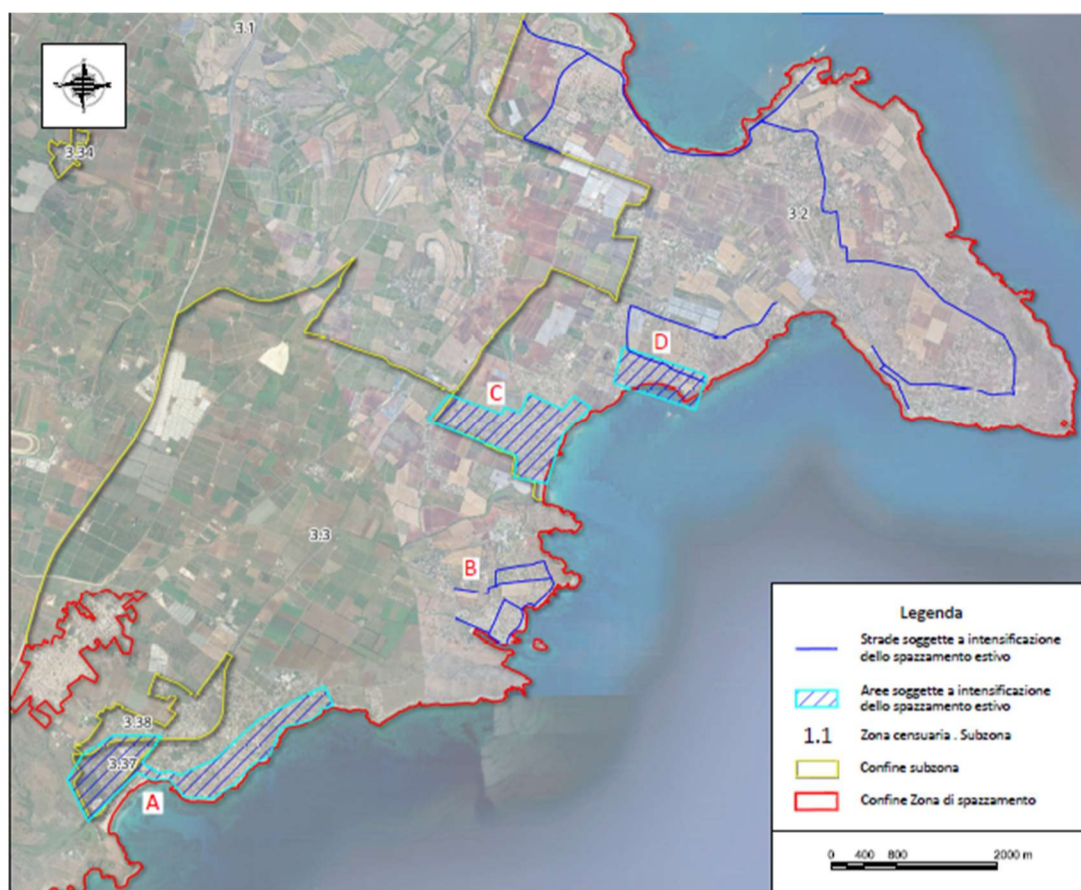


FREQUENZA:

*"Servita sul tutto il territorio con un **passaggio per via ogni 3 settimane**.*

Il servizio, di cui si allegano le mappe di svolgimento del servizio, verrà svolto mediante spazzamento meccanizzato misto con N. 1 spazzatrice operando in modalità meccanizzato con operatore a terra munito di soffiante e con spazzamento manuale in particolar modo là dove non fosse possibile, soprattutto durante la stagione estiva per la difficoltà di accesso, anche a causa della presenza di automobili parcheggiate."

ZONA 3
CONTRADE MARINE/CASE SPARSE:
INTENSIFICAZIONE SPAZZAMENTO ESTIVO



FREQUENZA:

*“Nel periodo estivo, compreso tra il 1° giugno e il 30 settembre, nelle aree individuate planimetricamente nella tavola grafica D.08.3, si prevede l'intensificazione del servizio di spazzamento con **n.2 passaggi/settimana per singola strada** con l'aggiunta di interventi specifici a richiesta dell'A.C. in numero non superiore a 10.”*